

Харківський національний медичний університет • Kharkiv National Medical University



ЗАТВЕРДЖЕНО

Наказ ХНМУ

№ 78 від 16.04.2021



**БРЕНДБУК
ХАРКІВСЬКОГО
НАЦІОНАЛЬНОГО
МЕДИЧНОГО
УНІВЕРСИТЕТУ**

Квітень 2021

- 05 Вступ
- 07 ФОРМУЄМО...**
- 08 Опис фірмового блоку
- 11 ЗАБАРВЛЮЄМО...**
- 12 Колірне кодування
- 15 МОДЕЛЮЄМО...**
- 16 Модульна сітка та система верстання
- 17 Масштабування
- 19 ВЕРСТАЄМО...**
- 20 Рекомендовані шрифти
- 21 Варіанти блокування
- 22 Порядок і правила використання корпоративного стилю ХНМУ
- 23 Неприпустиме використання
- 25 РОЗВИВАЄМОСЯ...**
- 26 Знак-логотип
- 27 Модульна сітка
- 28 Масштабування
- 31 ПРЕДСТАВЛЯЄМОСЯ...**
- 35 Поліграфічна продукція, нагородні та заохочувальні відзнаки, корпоративна атрибутика



Брендбук — невід’ємний елемент сучасної корпоративної культури, що дозволяє здійснювати успішну рекламну та маркетингову діяльність у сфері надання якісних освітніх послуг. Це ідеальний інструмент для чітко вивіреного впливу на здобувачів освіти, що забезпечує однозначне враження та впізнаваність бренду. Брендбук — головний збірник законів ідентифікації закладу вищої освіти. Це детально розроблений фірмовий образ, визначений канон візуальних корпоративних стандартів, інструкція з прикладної реалізації фірмового стилю університету в його щоденній діяльності. Він забезпечує чітку регламентацію ефективного використання всіх елементів стилю, який вигляд повинен мати логотип XNMU і як правильно його застосовувати, які використовувати варіації шрифтів і кольорів у тих або інших випадках, який вигляд повинна мати поліграфічна продукція університету, рекламні матеріали, виставкові стенди, іміджева та сувенірна продукція.

Дотримання вказівок брендбука допоможе створити належне ставлення до університету!

** БРЕНД (англ. brand) — термін у маркетингу, символічне втілення комплексу інформації, пов’язаного з певним продуктом або послугою. Зазвичай містить назву, графічний знак та інші візуальні елементи (шрифти, кольорні схеми й символи).*



ΧΗΜΥ



Α



Ω

ΦΟΡΜΥΕΜΟ...



Рис. 1

Емблема Харківського національного медичного університету

Фігурний щит темно-зеленого кольору із золотою облямівкою, є загально визнаною та, на відміну від інших бойових форм геральдичних щитів, суто декоративною формою гербового поля, що посилює впевненість стосовно гуманістичної спрямованості медицини.

У центрі щита — жезл Асклепія золотого кольору — сучкуватий дерев'яний посох, сім разів обвитий змією того ж кольору зі сріблястим черевом. Жезл Асклепія — історичний корпоративний символ медицини — відображає професійну належність та призначення закладу вищої медичної освіти.

У верхній частині емблеми накладена овальна золота табличка із надписом зеленими літерами українського алфавіту «ХНМУ». На щиті — великі жовті літери грецького алфавіту: зліва від жезлу — Α, справа — Ω, що символізує безперервність освітнього процесу в закладі вищої медичної освіти, який охоплює середню спеціальну, вищу освіту, післядипломну підготовку та постійне підвищення кваліфікації лікарів.

Унизу щит спирається на згин розгорнутої золотої книги, що є символом освіти. На цьому згині міститься надпис жовтими цифрами «1804». Під щитом розташована зелена трифрагментна стрічка із золотими краями. На стрічці напис великими літерами латинською мовою, який виконано золотою фарбою: на лівому фрагменті — «VALETUDO», на середньому — «EST BONUM», на правому — «OPTIMUM».

Зовнішній край щита обгортає золотий вінець: зліва — лаврова гілка, справа — дубова. Кожна дванадцять разів обгорнута зеленою стрічкою із жовтими краями. Вінець — елемент герба Олександра I — свідчення історичного зв'язку з Імператорським Харківським університетом. Лаврова гілка в геральдиці уособлює славу та доблесть, дубова — силу і твердість. Стрічка, що обвиває вінець, свідчить про дбайливе ставлення до своєї спадщини.

Навколо вінця напис великими зеленими літерами у двох можливих варіантах: українською мовою — «ХАРКІВСЬКИЙ НАЦІОНАЛЬНИЙ МЕДИЧНИЙ УНІВЕРСИТЕТ», англійською мовою — «KHARKIV NATIONAL MEDICAL UNIVERSITY».

Кольори, що використані в зображенні емблеми відповідно до геральдики, символізують наступне: зелена барва є загально визнаним кольором здоров'я, що підкреслює провідне професійне спрямування медиків; золота барва є символом багатства та знатності (слави), відображає те, що університет багатий на видатних вчених, талановитих педагогів, відомих випускників та всесвітньо відомі наукові медичні школи.

Девіз Герба: «Valetudo est bonum optimum» — «Здоров'я — це найвище благо» — лаконічно виражає сутність роботи медиків.

Напис «ХНМУ» — аббревіатура офіційної назви закладу.

Напис «1804» означає рік заснування ХНМУ.



УССУ ХИМИ
ВЫПОЛНИТ ЗАВЕТЫ
ИЛЬИЧА

У СТАНКА К НАУКЕ
И ТРУДУ
ИЛИ ВЕЛИКИМ



ЗАБАРВЛЮЄМО...



Кодуючі кольори, які використовуються для колірної вирішення Емблеми та визначаються за системами колірної кодування CMYK, RGB, PANTONE, наведені на рис. 2. При роботі з неполіграфічними матеріалами підбирається колір, візуально близький до зазначеного зразка значень кольорів, що використовуються для плашкової заливки.

		PANTONE	CMYK	RGB
	Темно зелений	Pantone 349 C	C99 M0 Y69 K55	R0 G93 B71
	Градiєнт«Щит»			
	Жовтий	Pantone 873 C	C0 M11 Y44 K22	R231 G214 B166
	Градiєнт«Золото»			
	Градiєнт«Стрiчка»			
	Градiєнт«Срiбло»			
	Темно коричневий	Pantone 7567 C	C0 M55 Y55 K55	R134 G75 B57
	Коричневий	Pantone 1255 C	C29 M49 Y83 K2	R183 G134 B73

Рис. 2



Кодуючі кольори, які використовуються для колірної вибірки Емблеми та визначаються за системами колірної кодів CMYK, RGB, PANTONE, наведені на рис. 3. Використання одноколірної емблеми припустиме тільки тоді, коли застосування повнокольорового зображення неможливе. Використовується тільки зі застосуванням чорного або, у разі нанесення на темний фон, білого кольору.

	PANTONE	CMYK	RGB	ORACAL
	Pantone Black C	CO MO YO K100	RO GO BO	

Рис. 3





МОДЕЛЮЄМО...



Модульна сітка, нанесена на Емблему, наведена на рис. 4.

Для запобігання перевантаженості іншими графічними елементами навколо Емблеми обов'язково залишають мінімальну відстань до найближчих елементів, яка дорівнює більшому діаметру овала, що лежить під аббревіатурою ХНМУ.

рис.4



Варіанти верстання Емблеми з варіантами масштабування в монохромному зображенні (пряме) наведені на рис. 5.



Рис. 5



Варіанти верстання Емблеми з варіантами масштабування в повноколірному зображенні (пряме) наведені на рис. 6.



Рис.6



ВЕРСТАЕМО...

ЕХО

АБВГГ'ДЕЄЖЗИІЙКЛМНОПРСТУФХЦЧШЩЬЮЯ

АБВГГ'ДЕЄЖЗИІЙКЛМНОПРСТУФХЦЧШЩЬЮЯ

1234567890 1234567890

Рис. 7.



Рис. 8.

1. З метою побудови візуальної комунікації та створення впізнаваного образу ХНМУ серед інших закладів вищої освіти використовується Емблема ХНМУ, що є головним знаком корпоративної ідентичності університету, та інші елементи корпоративного стилю університету згідно з даним Брендбуком:

- під час проведення урочистих заходів, що організовані адміністрацією університету або під час проведення національних та міжнародних науково-практичних форумів за участю представників ХНМУ;
- у документообігу університету (бланки листів з емблемою ХНМУ), у заохочувальних документах (почесні грамоти, грамоти, подяки), сертифікатах, запрошеннях, вітальних листах, конвертах;
- під час виготовлення почесних відзнак та посвідчень для офіційного відзначення особистих заслуг професорів, співробітників, представників закладів-партнерів та студентських значків;
- при виготовленні буклетів, проспектів, сувенірної, презентаційної та рекламної продукції;

- під час організації та проведення будь-яких рекламних заходів, при розміщенні PR-матеріалів у засобах масової інформації, на офіційному веб-сайті університету та в соціальних мережах;
- в організації свят, флешмобів, круглих столів, інтерв'ю та інших офіційних зустрічей;
- при використанні інших носіїв корпоративного стилю – візитні картки, настінні та настільні календарі, стенди, шеврон, папки.

2. Стильові рішення бланків документів з емблемою ХНМУ, конвертів і візитних карток, що виготовляються поліграфічним способом або за допомогою будь-якої копіювально-множильної техніки, наведені в розділі «ПРЕДСТАВЛЯЄМОСЯ...» (с. 27) даного Брендбука і є його невід'ємною частиною.

3. Стильові рішення будь-яких компонентів поліграфічної, сувенірної, рекламної та іншої продукції, що не регламентуються даним Брендбуком, формуються за допомогою його інструментарію.

Забороняється:

- змінювати пропорції Емблеми;
- змінювати співвідношення або розташування елементів Емблеми;
- видаляти будь-які елементи емблеми;
- змінювати кут Емблеми;
- змінювати кольори та яскравість Емблеми;
- розміщувати Емблеми, що відрізняються за відтінком і кольором від нормативно визначених;
- Емблему не допускається використовувати на фотозображеннях, якщо вона недостатньо контрастна відносно тла під нею;
- при використанні з графічним тлом забороняється розташовувати Емблему на темних ділянках зображення; необхідно завжди розташовувати Емблему в більш світлих ділянках для забезпечення правильного сприйняття.







РОЗВИВАЄМОСЯ...

Ребрендінг знака-логотипа наведен на рис. 1.



Рис. 1

Параметри побудови знака-логотипу на модульній сітці наведені на рис.2.

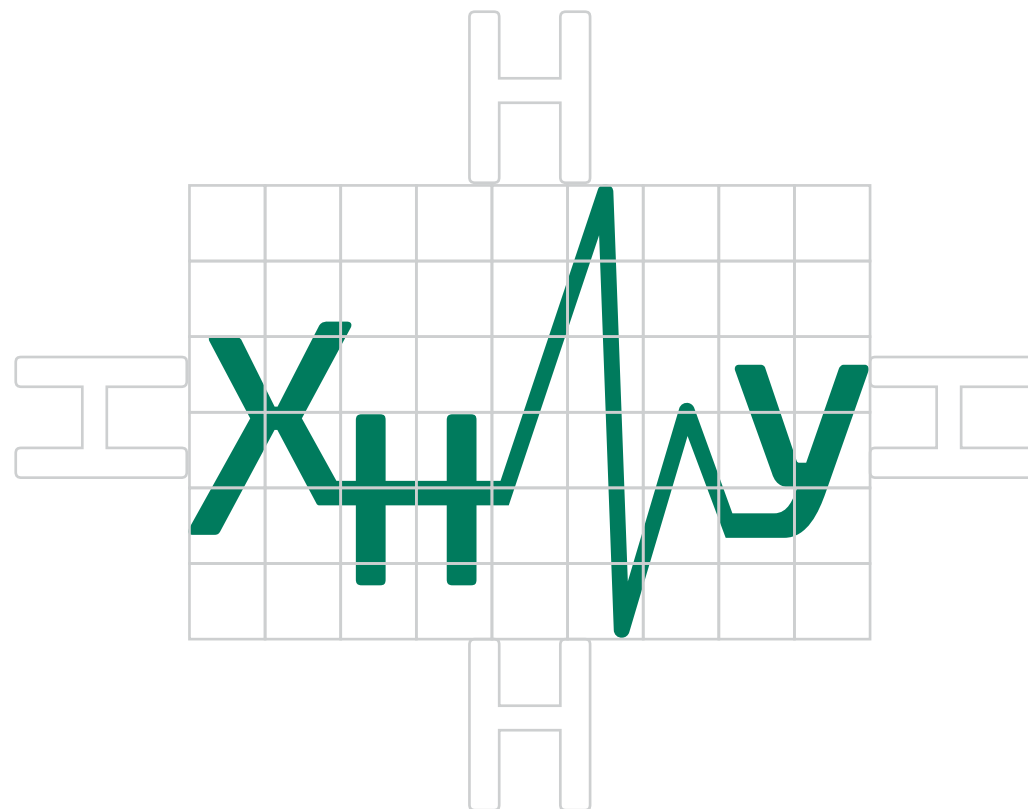


Рис. 2

Варіанти верстання Емблеми з варіантами масштабування в повноколірному зображенні (прямому та інверсному) наведені на рис. 3.

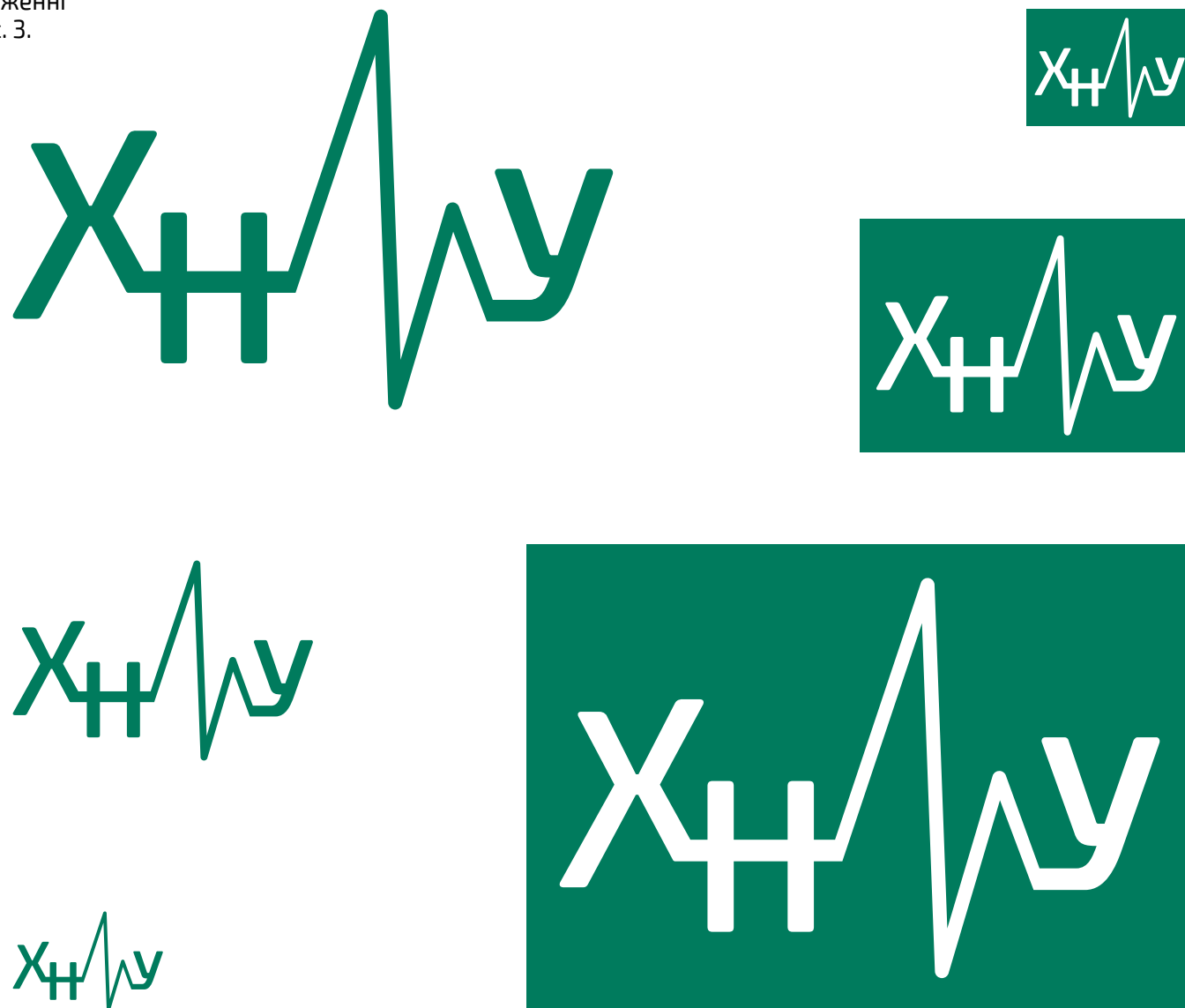


Рис. 3



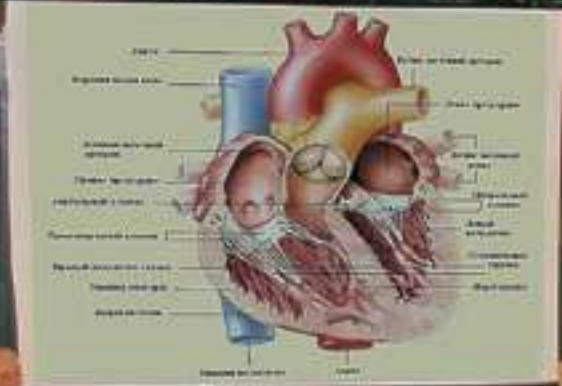


ПРЕДСТАВЛЯЄМОСЯ...











**ПОЛІГРАФІЧНА ПРОДУКЦІЯ
НАГОРОДНІ ТА ЗАОХОЧУВАЛЬНІ ВІДЗНАКИ
КОРПОРАТИВНА АТРИБУТИКА**



УКРАЇНА
МІНІСТЕРСТВО ОХОРОНИ ЗДОРОВ'Я УКРАЇНИ
ХАРКІВСЬКИЙ НАЦІОНАЛЬНИЙ МЕДИЧНИЙ УНІВЕРСИТЕТ

пр-т Науки, буд. 4, м. Харків, 61022; тел. (057) 707-73-80; факс (057) 700-41-32
web: <http://www.knmu.kharkov.ua>;
e-mail: meduniver@knmu.edu.ua; meduniver@knmu.kharkov.ua
код ЄДРПОУ 01896866



УКРАЇНА
МІНІСТЕРСТВО ОХОРОНИ
ЗДОРОВ'Я УКРАЇНИ
ХАРКІВСЬКИЙ НАЦІОНАЛЬНИЙ
МЕДИЧНИЙ УНІВЕРСИТЕТ

пр-т Науки, буд. 4, м. Харків, 61022;
тел. (057) 707-73-80; факс (057) 700-41-32
web: <http://www.knmu.kharkov.ua>;
e-mail: meduniver@knmu.edu.ua;
meduniver@knmu.kharkov.ua
код ЄДРПОУ 01896866

UKRAINE
MINISTRY OF PUBLIC
HEALTH OF UKRAINE
KHARKIV NATIONAL
MEDICAL UNIVERSITY

4 Nauky avenue, Kharkiv, 61022, Ukraine
tel. (057) 707-73-80; fax (057) 700-41-32
web: <http://www.knmu.kharkov.ua>;
e-mail: meduniver@knmu.edu.ua;
meduniver@knmu.kharkov.ua
код ЄДРПОУ 01896866

**УКРАЇНА
МІНІСТЕРСТВО ОХОРОНИ
ЗДОРОВ'Я УКРАЇНИ
ХАРКІВСЬКИЙ НАЦІОНАЛЬНИЙ
МЕДИЧНИЙ УНІВЕРСИТЕТ**



пр-т Науки, буд. 4, м. Харків, 61022;
тел. (057) 707-73-80; факс (057) 700-41-32
web: <http://www.knmu.kharkov.ua>;
e-mail: meduniver@knmu.edu.ua;
meduniver@knmu.kharkov.ua
код ЄДРПОУ 01896866

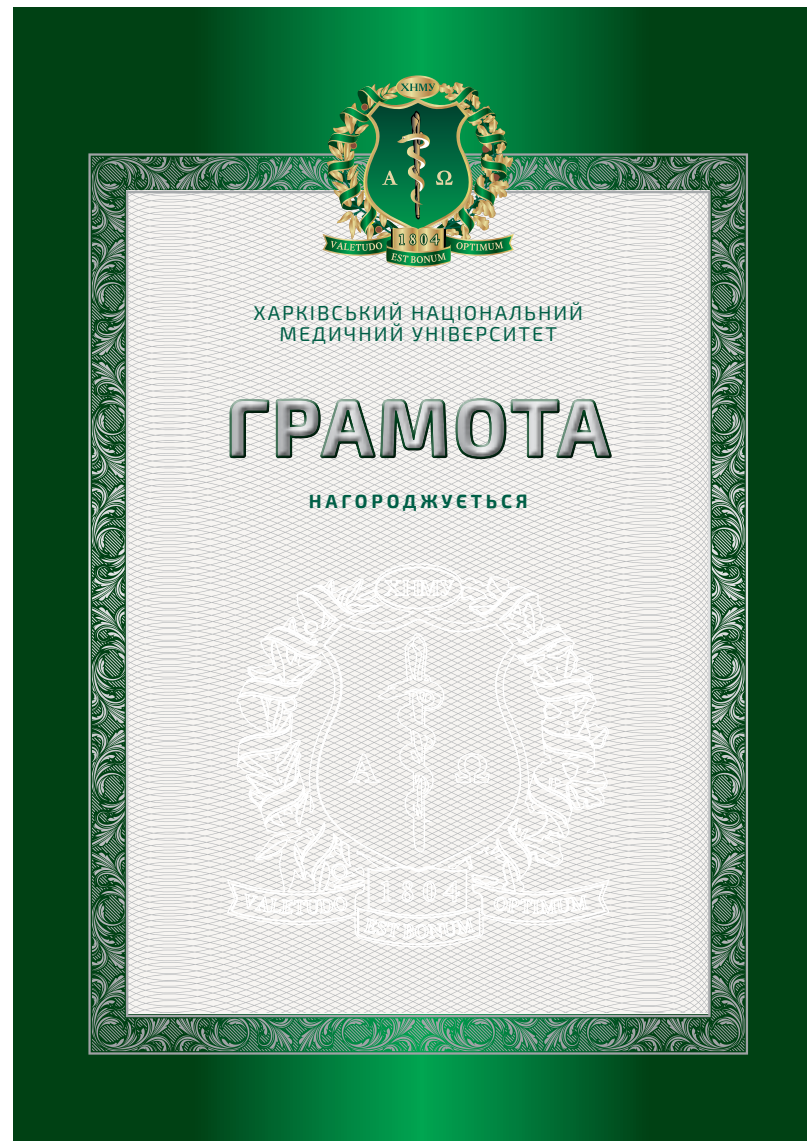
**UKRAINE
MINISTRY OF PUBLIC
HEALTH OF UKRAINE
KHARKIV NATIONAL
MEDICAL UNIVERSITY**

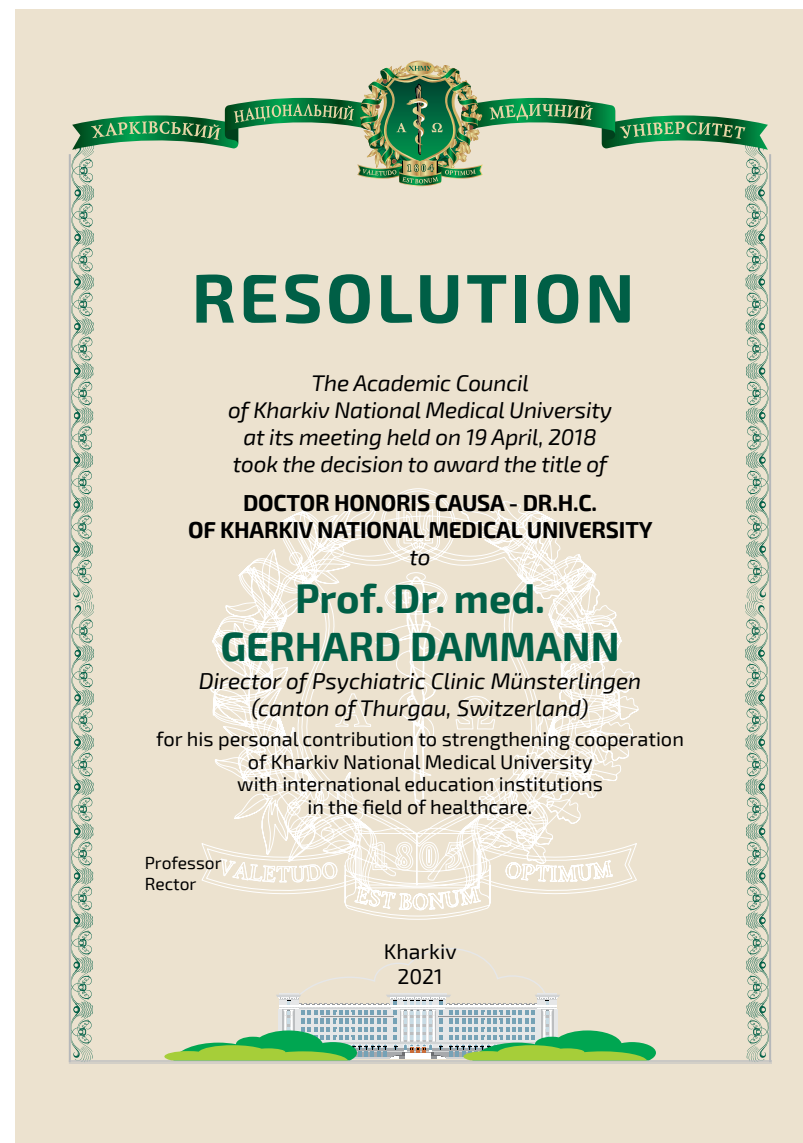
4 Nauky avenue, Kharkiv, 61022, Ukraine
tel. (057) 707-73-80; fax (057) 700-41-32
web: <http://www.knmu.kharkov.ua>;
e-mail: meduniver@knmu.edu.ua;
meduniver@knmu.kharkov.ua
код ЄДРПОУ 01896866



**УКРАЇНА
МІНІСТЕРСТВО ОХОРОНИ ЗДОРОВ'Я УКРАЇНИ
ХАРКІВСЬКИЙ НАЦІОНАЛЬНИЙ МЕДИЧНИЙ УНІВЕРСИТЕТ**

пр-т Науки, буд. 4, м. Харків, 61022; тел. (057) 707-73-80; факс (057) 700-41-32
web: <http://www.knmu.kharkov.ua>;
e-mail: meduniver@knmu.edu.ua; meduniver@knmu.kharkov.ua
код ЄДРПОУ 01896866



















ХАРКІВСЬКИЙ НАЦІОНАЛЬНИЙ МЕДИЧНИЙ УНІВЕРСИТЕТ
пр. Науки, 4, Харків, 61022, Україна



ХАРКІВСЬКИЙ НАЦІОНАЛЬНИЙ МЕДИЧНИЙ УНІВЕРСИТЕТ
пр. Науки, 4, Харків, 61022, Україна



ХАРКІВСЬКИЙ НАЦІОНАЛЬНИЙ МЕДИЧНИЙ УНІВЕРСИТЕТ
пр. Науки, 4, Харків, 61022, Україна



**ХАРКІВСЬКИЙ НАЦІОНАЛЬНИЙ
МЕДИЧНИЙ УНІВЕРСИТЕТ**
пр. Науки, 4, Харків, 61022, Україна



KHARKIV NATIONAL MEDICAL
UNIVERSITY

Professor
**Petro
Petrenko**
Rector



ХАРКІВСЬКИЙ НАЦІОНАЛЬНИЙ
МЕДИЧНИЙ УНІВЕРСИТЕТ

Професор
**Петро Петрович
ПЕТРЕНКО**
Ректор

пр. Науки, 4, Харків, 61022,
Україна
Тел./факс +38 057 705 07 11
e-mail: rektor@knmu.kharkov.ua



KHARKIV NATIONAL MEDICAL
UNIVERSITY

Professor
**Petro
Petrenko**
Rector



KHARKIV NATIONAL MEDICAL
UNIVERSITY

Professor
Petro Petrenko
Rector

4, Nauky Avenue, kharkiv, 61022,
Ukraine
Tel/fax +38 057 705 07 11
e-mail: rektor@knmu.kharkov.ua





XHMY